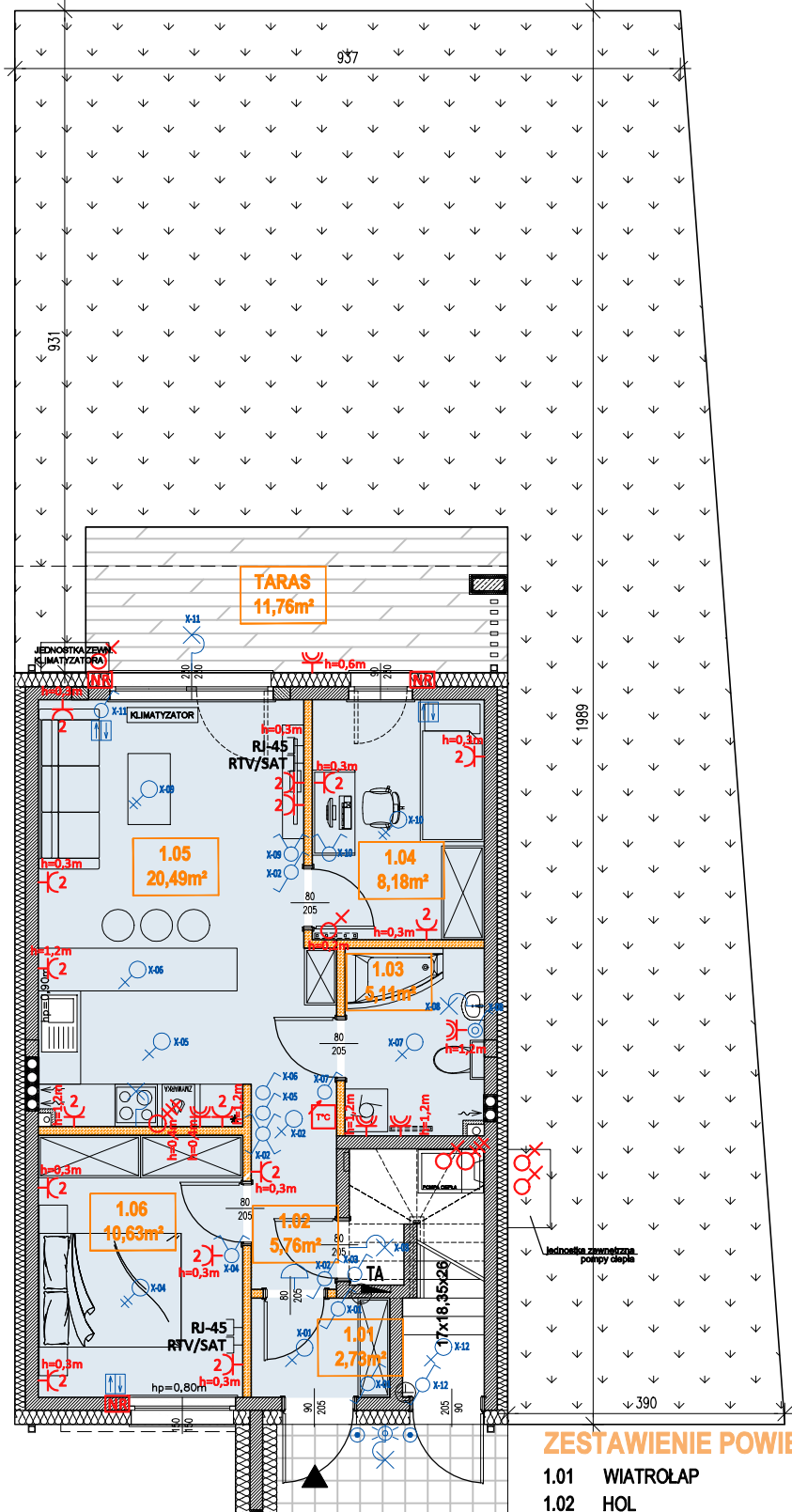
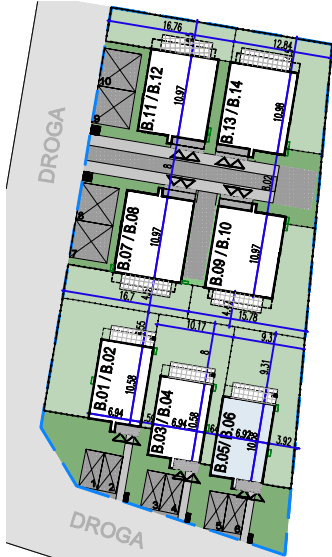


LEGENDA:

- ściana murowana
- ściana działowa
- izolacja termiczna
- systemowy komin wentylacji grawitacyjnej
- szerokość w świetle ościeżnicy
- znakznik wymiarowania drzwi
- wysokość w świetle ościeżnicy
- szerokość w świetle ościeżnicy
- wysokość w świetle ościeżnicy
- znakznik wymiarowania okna
- wysokość parapetu
- powierzchnia tarasu
- oznaczenia wejścia do mieszkania
- łącznik jednobiegunowy
- łącznik bryzgoszczelny jednobiegunowy
- łącznik serijny
- łącznik schodowy
- łącznik krzyżowy
- przycisk monostabilny
- wypust oświetleniowy ścienny
- przyłącze oświetleniowe 2L, N, PE
- przyłącze oświetleniowe L, N, PE
- dzwonek 230V
- wypust oświetleniowy ścienny L+N+PE (sprzed łącznika)
- przyłącze oprawy zewnętrznej z czujnikiem ruchu
- przycisk żaluzji
- gniazdo wtykowe
- gniazdo bryzgoszczelne
- gniazdo wtykowe podłajne
- przyłącze 3f L1, L2, L3, N, PE
- przyłącze jednofazowe L, N, PE
- punkt połączeń wyrównawczych
- tablica elektryczna i teletechniczna
- lokalizacja inwentara instalacji fotowoltaicznej
- gniazdo RJ-45
- gniazdo końcowe RTV/SAT
- napęd rolety
- regulator temp. ogrzewania podłogowego
- grzejnik łazienkowy
- rozdzielacz ogrzewania



PLAN SYTUACYJNY



ZESTAWIENIE POWIERZCHNI

1.01	WIATROLAP	2,73m ²
1.02	HOL	5,76m ²
1.03	ŁAZIENKA	5,11m ²
1.04	POKÓJ	8,18m ²
1.05	SALON Z ANEKSEM	20,49m ²
1.06	POKÓJ	10,63m ²
	SUMA	52,90m²

POWIERZCHNIA OGRODU 127,58m²
(w tym taras utwardzony)

Powierzchnię użytkową mieszkań liczone wg normy PN-ISO 9836:2022 – 07 zgodnie z rozporządzeniem Ministra Rozwoju z dnia 11 września 2020 r. w sprawie szczegółowego zakresu i formy projektu budowlanego. Karta lokalu służy wskazaniu położenia projektowanych pomieszczeń lokalu rysowanych na podstawie projektu wykonawczego. W toku budowy mogą wystąpić niewielkie zmiany w stosunku do informacji zawartych w karcie katalogowej.