

Mieszkanie MJ.4

POWIERZCHNIA MIESZKANIA

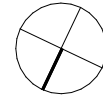
3 pokojowe z aneksem kuchennym i antresolą
PIĘTRO + ANTRESOLA

99,96m²

POWIERZCHNIA BALKONU I TARASU (RAZEM)

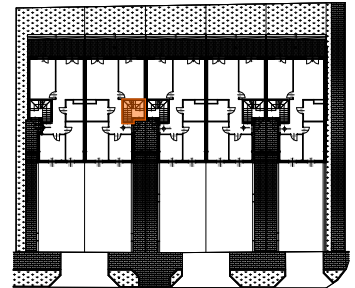
37,70m²

Balkon 14,63m²
Taras 23,07m²

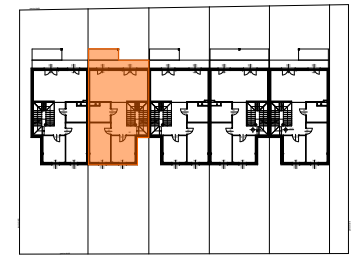


Północ

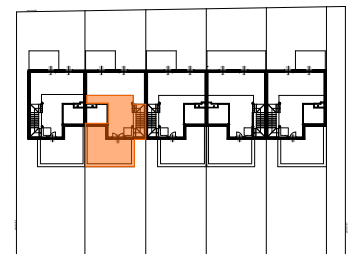
RZUT PARTERU



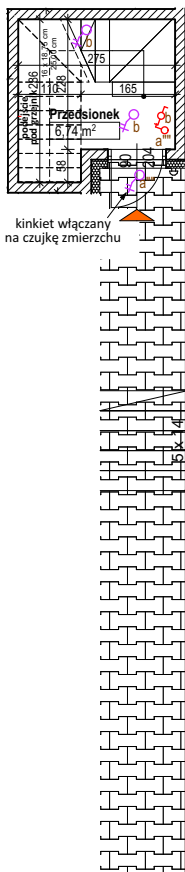
RZUT PIĘTRA



RZUT ANTRESOLI

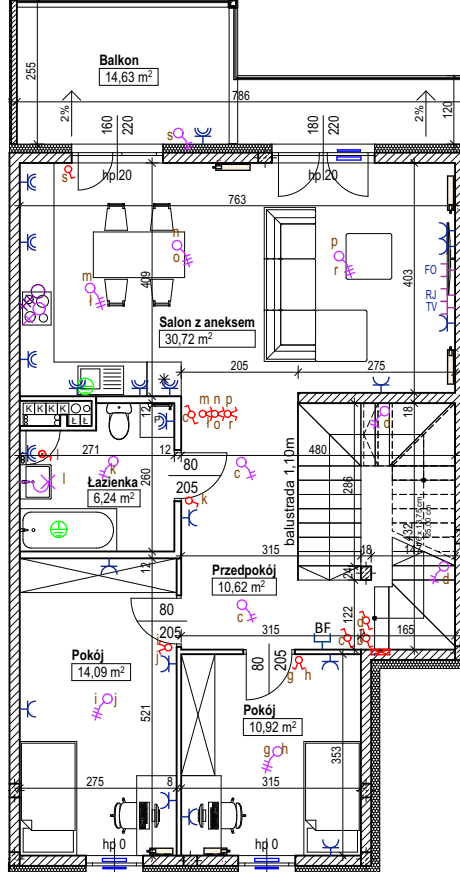


RZUT PARTERU MIESZKANIA

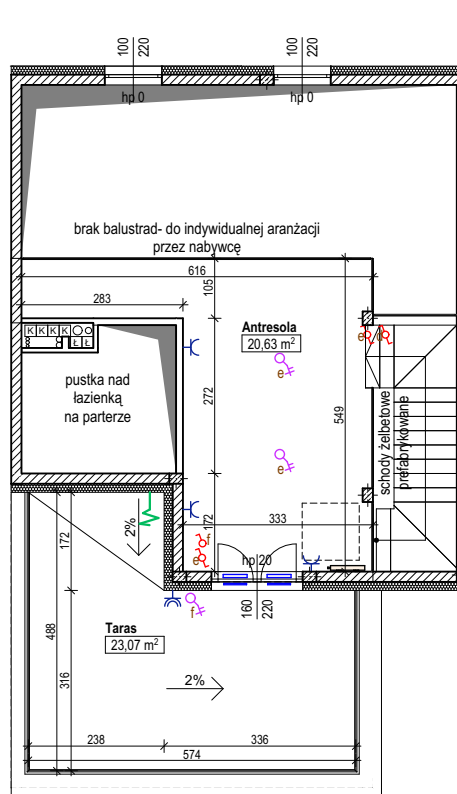


kinkiet włączany
na czujkę zmierniczu

RZUT PIĘTRA MIESZKANIA



RZUT ANTRESOLI MIESZKANIA



0 1 2 3 4 5 6 m

LEGENDA

- Ściany stałe (ściany nośne)
- Ściany działowe (możliwość własnej aranżacji)
- Warstwa ociepleniowa - styropian / wełna mineralna
- Oznaczenie wejścia do mieszkania
- Trawa
- Kostka brukowa
- Część należąca do natępnego mieszkania

OZNACZENIA

- Przyłącze bezpośrednie 3f 400V
- Przyłącze bezpośrednie 1f, 230V
- Gniazdo 3L+N+PE 16A
- Gniazdo wtykowe pojedyncze 16A 230V
- Gniazdo brygoszczelne IP 44 16A 230V
- Domofon w mieszkaniu
- Dzwonek do mieszkania
- Gniazdo wtykowe podwójne 16A 230V
- Przyłącze oświetleniowe 2L, N, PE
- Przyłącze oświetleniowe L, N, PE
- Tablica elektryczna i telekomunikacyjna
- Nawiewnik okienny
- Kran do wody ogrodowej
- Łączniki IP20: pojedynczy
- Łączniki IP20: podwójny
- korytarzowy (schodowy)
- Grzejnik drabinkowy łazienkowy
- Grzejnik płytowy stalowy zaworowy

ZESTAWIENIE POMIESZCZEŃ

Przedsiónek	6,74
Łazienka	6,24
Pokój	10,92
Pokój	14,09
Przedpokój	10,62
Salon z aneksem	30,72
Antresola	20,63

99,96 m²

