

## Mieszkanie nr 8

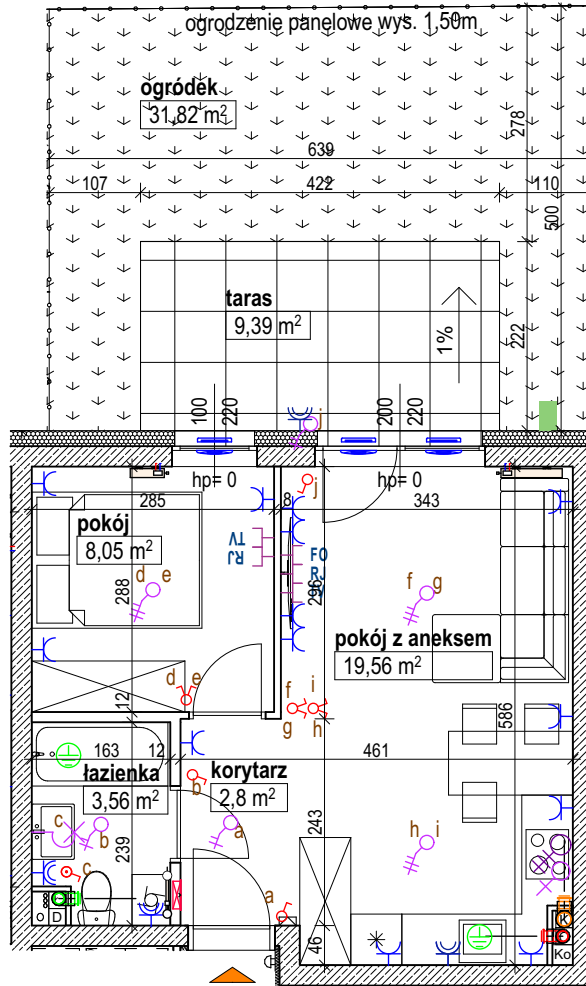
### PARTER

2 pokojowe z aneksem kuchennym  
POWIERZCHNIA MIESZKANIA

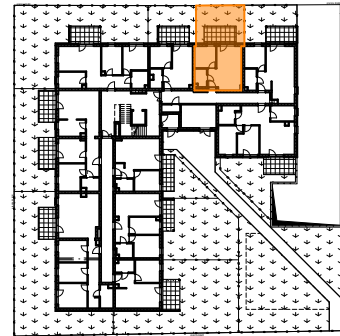
33,97m<sup>2</sup>

POWIERZCHNIA OGRODU (W TYM TARAS)

31,82m<sup>2</sup>



### RZUT PARTERU



#### OZNACZENIA

- Przyłącze bezpośrednie 3f 400V
- Przyłącze bezpośrednie 1f, 230V
- Gniazdo 3L+N+PE 16A
- Gniazdo wtykowe pojedyncze 16A 230V
- Gniazdo bryzgoszczelne IP 44 16A 230V

- Domofon w mieszkaniu
- Gniazdo wtykowe podwójne 16A 230V
- Przyłącze oświetleniowe 2L, N, PE
- Przyłącze oświetleniowe L, N, PE
- Tablica elektryczna i telekomunikacyjna
- Nawiewnik okienny

- Kran w ogródku pojedynczy
- Kran w ogródku podwójny
- korytarzowy (schodowy)
- Grzejnik drabinkowy łazienkowy
- Grzejnik płytowy stalowy zaworowy

- Dzwonek do mieszkania
- Kanaly instalacji wentylacji nawiewnej
- Kanaly instalacji wentylacji wywiewnej
- Kanaly instalacji wyrzutowej
- Kanaly instalacji wentylacji wywiewnej (kuchnie i okapy)
- Kanaly instalacji wentylacji wywiewnej (łazienki)

#### LEGENDA

- Ściany stałe (ściany nośne)
- Ściany stałe (ściany nośne)
- Ściany działowe (możliwość własnej aranżacji)
- Warstwa ociepleniowa - styropian / wełna mineralna
- Oznaczenie wejścia do mieszkania

Naniesione na rysunki wymiarowanie dotyczy stanu surowego i nie uwzględnia grubości tynków. Przedstawione wyposażenie jest przykładowe i stanowi jeden z możliwych sposobów aranżacji. W lokalu mogą występować lokalne obniżenia stropu ze względu na konstrukcję budynku. Drzwi wewnętrzne, przybory sanitarne itp. nie są wyposażeniem lokalu, a ich schemat umieszczono w celach informacyjnych.

#### ZESTAWIENIE POMIESZCZEŃ

|                 |                      |
|-----------------|----------------------|
| łazienka        | 3,56                 |
| pokój z aneksem | 19,56                |
| pokój           | 8,05                 |
| korytarz        | 2,80                 |
|                 | <hr/>                |
|                 | 33,97 m <sup>2</sup> |

